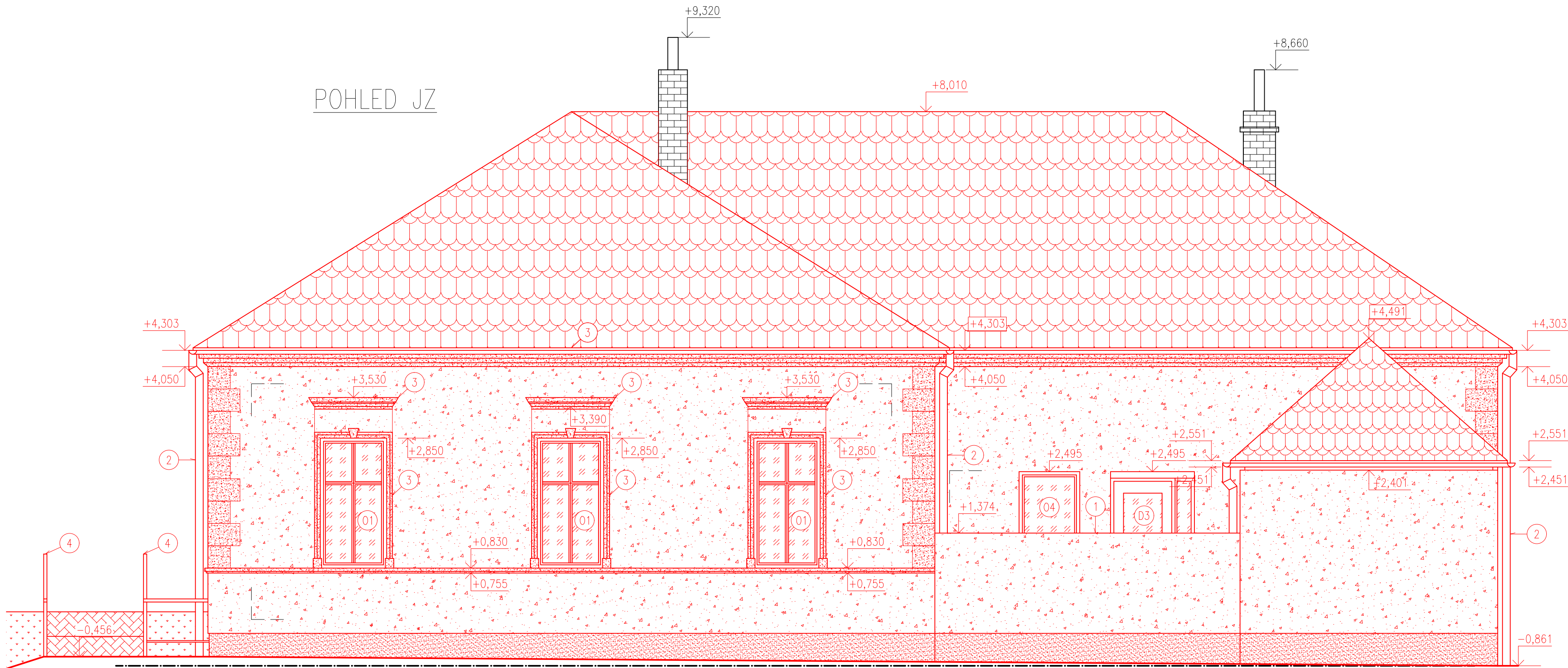


## POHLEDY JV, JZ\_nový stav

M 1:50

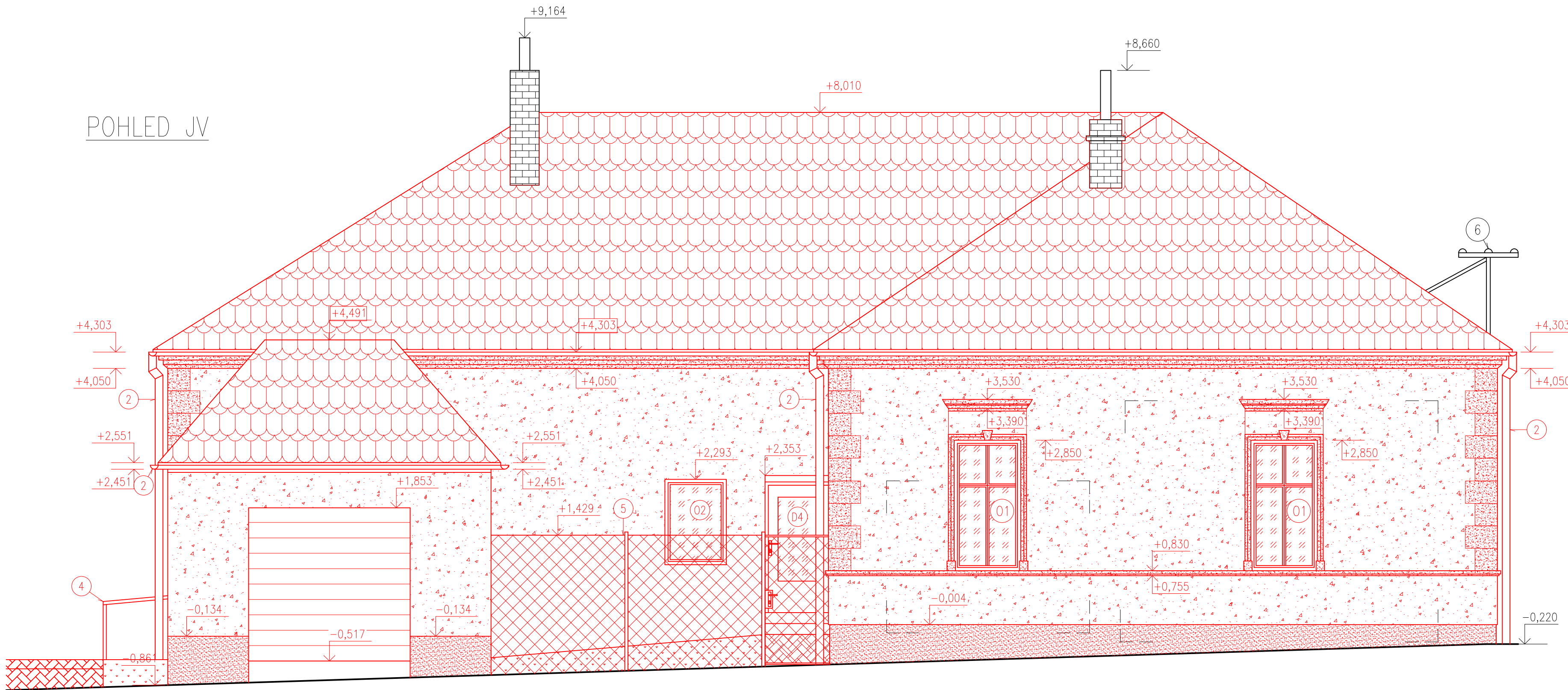


## LEGENDA MATERIÁLŮ


- POVRCHOVÁ ÚPRAVA ZATEPLOVACÍHO SYSTÉMU ETICS, FASÁDNÍ OMÍTKA A NATĚR, BARVA SVĚTLÁ BÉŽOVÁ
- OZDOBNÉ FASÁDNÍ PRVKY: ŘÍMSY, ŠAMBRÁNY, OKENNÍ OSTĚNÍ, FASÁDNÍ OMÍTKA, NATĚR BARVY OKROVÉ
- FASÁDNÍ SOKL: STŘÍKANÁ KAMENNÁ OMÍTKA, ZRNITOST 0,8mm, BARVA OKROVÁ
- STŘEŠNÍ KRYTINA, PÁLENÁ STŘEŠNÍ TAŠKA TONDACH, BARVA ČERVENÁ
- SKLENĚNÁ VÝPLŇ OKEN – DŘEVĚNÁ EUROOKNA, DVOUSKLA, BARVA HNĚDÁ, BLIŽŠÍ SPECIFIKACE VE VÝPISU PRVKŮ PSV
- PŘÍSTUPOVÁ RAMPA KE VSTUPU DO OBECNÍHO DOMU A CHODNÍK; BETONOVÁ ZÁMKOVÁ DLAŽBA
- ZATRAVNĚNÉ PLOCHY
- SEKČNÍ GARÁŽOVÁ VRATA; POVRCHOVÁ ÚPRAVA: DEKOR DŘEVA V SOULADU S OKENNÍMI VÝPLNĚMI
- ZACHOVÁNÍ STÁVAJÍCÍCH KOMINOVÝCH TĚLES, ZDĚNÝCH Z POHLEDOVÝCH CIHEL

## POZNÁMKY

- 01 DŘEVĚNÁ EUROOKNA, DVOUSKLA, BARVA HNĚDÁ, SPECIFIKACE DLE VÝPISU PRVKŮ PSV
- 02 DŘEVĚNÁ EUROOKNA, DVOUSKLA, BARVA HNĚDÁ, SPECIFIKACE DLE VÝPISU PRVKŮ PSV
- 04 DŘEVĚNÉ EUROOKNO, DVOUSKLO, BARVA HNĚDÁ, SPECIFIKACE DLE VÝPISU PRVKŮ PSV
- 03 DVEŘE VNĚJŠÍ PLASTOVÉ, ČÁSTEČNĚ PROSKLENÉ, VČETNĚ SVĚTLÍKU, POVRCHOVÁ ÚPRAVA: IMITACE DŘEVA, HNĚDÁ BARVA
- 04 DVEŘE VNĚJŠÍ PLASTOVÉ, ČÁSTEČNĚ PROSKLENÉ, POVRCHOVÁ ÚPRAVA: IMITACE DŘEVA, HNĚDÁ BARVA
- 1 DĚLICI ŽEĎ Z BETONOVÝCH TVÁRNIC ZTRACENÉHO BEDNĚNÍ, POVRCHOVÁ ÚPRAVA: V SOULADU S FASÁDNÍ ÚPRAVOU SOUSEDNÍCH OBJEKTŮ
- 2 DEŠŤOVÝ ŽLAB A SVODY, POZINKOVANÝ PLECH
- 3 ŠAMBRÁNOVÉ PRVKY A ŘÍMSY, SÁDROVÉ ŠABLONY LEPENÉ K FASÁDNÍMU ZATEPLENÍ, NUTNO POŽADOVAT PROVEDENÍ K TOMU KVALIFIKOVANÝMI PRACOVNÍKY
- 4 OCELOVÉ ZÁBRADLÍ U RAMPY, MADLO VE VÝŠCE 900mm, SPODNÍ PŘÍČKA 225mm NAD CHODNÍKEM
- 5 DRÁTĚNÝ PLOT; OCELOVÉ SLOUPKY I PLETIVO POPLASTOVANÉ, VČETNĚ OCELOVÉ BRANKY
- 6 STOŽÁR VEDENÍ NN, UPEVNĚNÝ NA FASÁDĚ OBECNÍHO DOMU



0,000 = 272,000 m n.m., B.p.v. / SOUŘADNICOVÝ SYSTÉM S-JTSK

PŘEDMĚT	BAKALÁŘSKÁ PRÁCE	
VYPRACOVAL	Vojtěch Svejnoha	
VEDOUČÍ PRÁCE	Ing. arch. Ivana Košíčková PhD	
STAVEBNÍK	Obec Dobročkovice, Dobročkovice 92, 683 33	
MÍSTO STAVBY	RD č.p. 111, parc. č. St. 144, Dobročkovice, 683 33	Fakulta Stavební posuzování stavebních projektů
NÁZEV STAVBY	REKONSTRUKCE Přestavba byv. hospody na Obecní dům	
STAVEBNÍ OBJEKT	SO.01 - OBECNÍ DŮM	
ČÁST	SLOŽKA č. 5 - ARCHITEKTONICKO-STAVEBNÍ ŘEŠENÍ	
OBSAH:	POHLEDY JV, JZ_nový stav	FORMÁT 8xA4
		DATUM 06/20
		STUPEŇ PD DPS
		MĚŘÍTKO 1:50
		Č. VÝKRESU D.1.1.14